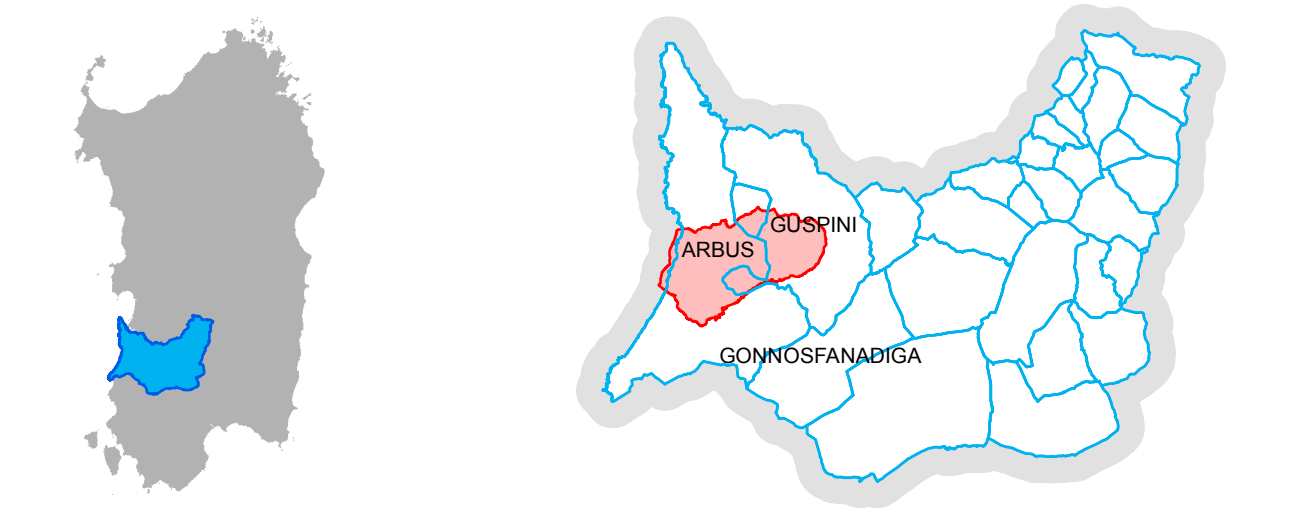


PIANO DI GESTIONE DEL SIC Monte Arcuentu e Rio Piscinas ITB040031

0 Carta di inquadramento territoriale
Settembre 2015
scala 1:15.000

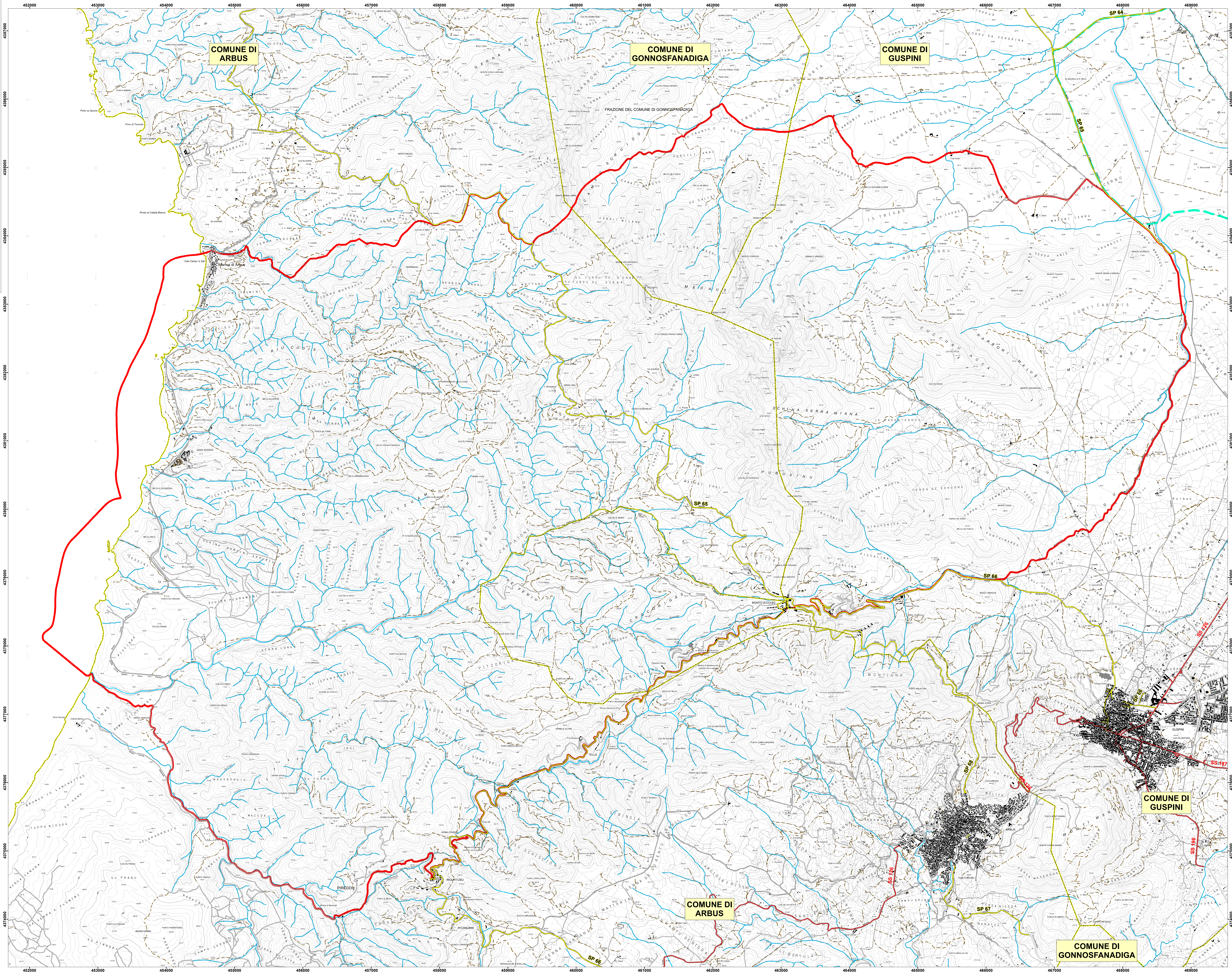


- Legenda**
- SIC "Monte Arcuentu e Rio Piscinas" (ITB040031)
 - ZPS "Campidano Centrale" (ITB043054)
 - Limiti amministrativi comunali
 - Idrografia
 - Viabilità**
 - Strade Statali
 - Strade Provinciali
 - Altre strade e viabilità secondaria
 - Viabilità minore (sentieri, strade vicinali, ecc)

Provincia del Medio Campidano
Ufficio del Piano Servizio Pianificazione Territoriale
Consulenze Specialistiche esterne
Dott. Arch. Erica Campus | Coordinamento metodologico e pianificazione
Dott.ssa Federica Carta | Caratterizzazione socio-economica
Dott. Geol. Maurizio Costa | Caratterizzazione abiotica
Dott. Agr. Antonello Edda | Caratterizzazione storica e agro-forestale
Dott.ssa Raffaella Sanna | Cartografia e cartografia tecnica
Dott.ssa Patrizia Sechi | Coordinamento VAS e caratterizzazione botica

Contatti e riferimenti
Ufficio del Piano Servizio Pianificazione Territoriale
Via Paganani, 22 - 09025 Santus (VS)
+39 070 9358701 - 736
e-mail: piano@provincia.mediocampidano.it
PEC: protocollo@provincia.mediocampidano.it
www.provincia.mediocampidano.it

Piano finanziato con
Fondo Sviluppo Agricolo per lo Sviluppo Rurale - Programma di Sviluppo Rurale per la Sardegna
2007/2013 Asse 4 - Attuazione dell'approccio Leader. Misura a regia regionale 323, azione 1, sottazione 1
"Tutela e riqualificazione del patrimonio rurale - Stesura ed aggiornamento dei Piani di Gestione dei siti
Natura 2000"



0 0,5 1 2 km

Basi Informative: CTR scala 1:10.000

Sistema di riferimento: UTM, WGS1984 fuso 32N