



PIANO DI GESTIONE DEL SIC
 Monte Arcuentu e Rio Piscinas ITB040031

1 Carta della distribuzione degli habitat di interesse comunitario

Settembre 2015 scala 1:15.000



Legenda

- SIC "Monte Arcuentu e Rio Piscinas" (ITB040031)
- ZPS "Campidano Centrale" (ITB043054)
- Limiti amministrativi comunali

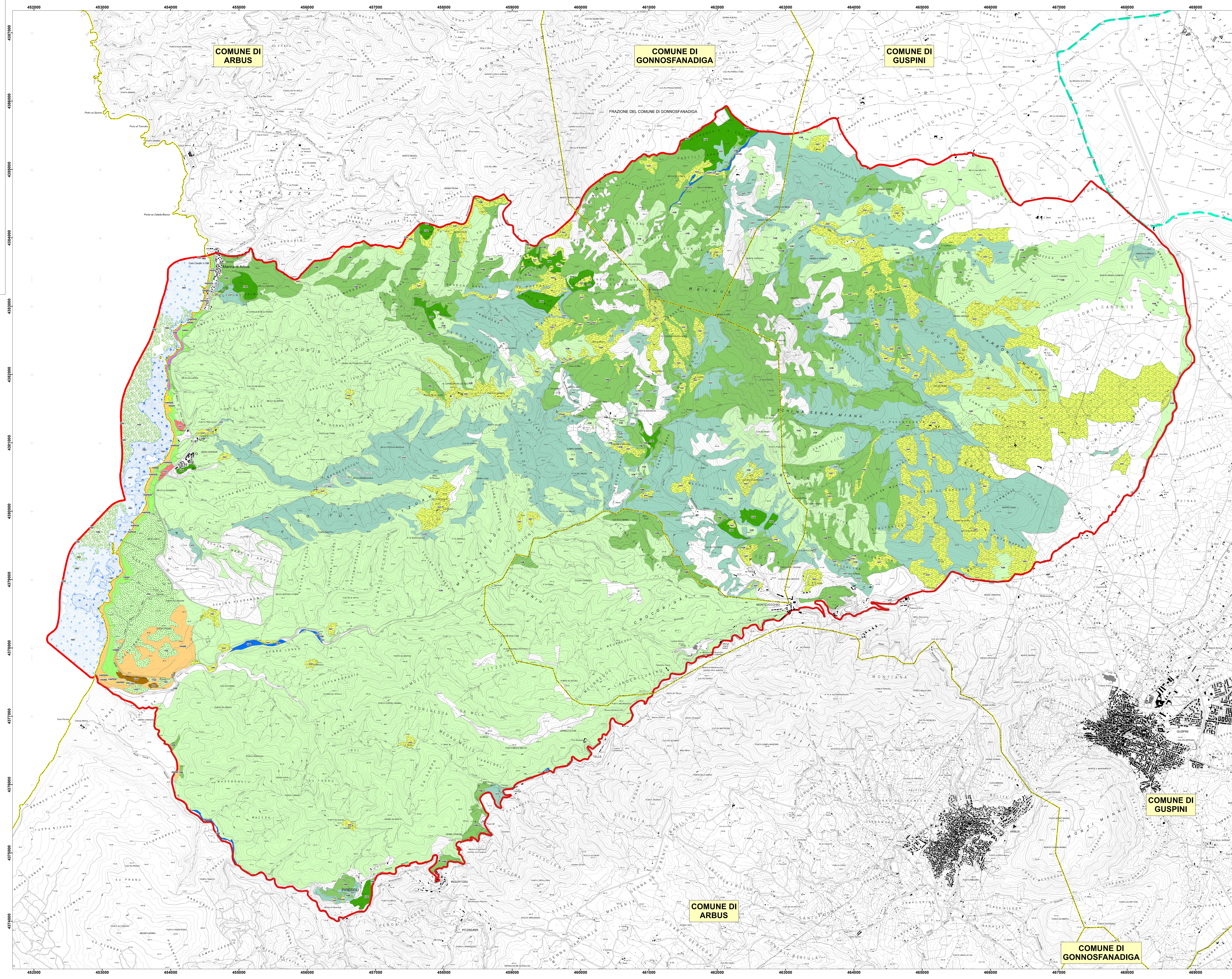
Habitat di interesse comunitario:

- 1110: Banchi di sabbia a debole copertura permanente di acqua marina
- 1120*: Praterie di Posidonia (*Posidonia oceanica*)
- 1170: Scogliere
- Mosaico degli habitat:**
 - 1210: Vegetazione annua delle linee di deposito marine
 - 2120: Dune mobili del cordone litorale con presenza di *Ammophila arenaria* (dune bianche)
 - 2210: Dune fisse del litorale (*Crucianellon maritima*)
 - 2230: Dune con prati dei *Malcolmietalia*
- 1240: Scogliere con vegetazione delle coste mediterranee con *Limonium* spp. endemici
- Mosaico degli habitat:**
 - 2110: Dune embrionali mobili
 - 2120: Dune mobili del cordone litorale con presenza di *Ammophila arenaria* (dune bianche)
 - 2210: Dune fisse del litorale (*Crucianellon maritima*)
- Mosaico degli habitat:**
 - 2120: Dune mobili del cordone litorale con presenza di *Ammophila arenaria* (dune bianche)
 - 2210: Dune fisse del litorale (*Crucianellon maritima*)
 - 2230: Dune con prati dei *Malcolmietalia*
 - 2250*: Dune costiere con *Juniperus* spp.
- 2260: Dune con vegetazione di sclerofille dei *Cisto-Lavanduletalia*
- 2270: Dune con foreste di *Pinus pinea* e *Pinus pinaster*
- 5210: *Maorai* arborescenti di *Juniperus* spp
- 5330: Arbusteti termo-mediterranei e pre-desertici
- 5430: Frigane endemiche dell'*Euphorbio-Verbascon*
- 6220: Percorsi substepici di graminacee e piante annue dei *Thero-Brachypodieta*
- 91E0: Foreste alluvionali di *Alnus glutinosa* e *Fraxinus excelsior* (*Aino-Padion*, *Alnion incanae*, *Salicion albae*)
- Mosaico degli habitat:**
 - 91E0: Foreste alluvionali di *Alnus glutinosa* e *Fraxinus excelsior* (*Aino-Padion*, *Alnion incanae*, *Salicion albae*)
 - 92D0: Gallerie e foreste ripari meridionali (*Nerio-Tamaricetea* e *Securinegion tinctoriae*)
- 9340: Foreste di *Quercus ilex* e *Quercus rotundifolia*

Provincia del Medio Campidano
 Ufficio del Piano Servizio Pianificazione Territoriale
 Consulenze Specialistiche esterne
 Dott. Arch. Enrico Campus | Coordinamento metodologico e pianificazione
 Dott. ssa Francesca Catta | Caratterizzazione socio-economica
 Dott. Geol. Maurizio Costa | Caratterizzazione abiotica
 Dott. Agr. Antonio Cocco | Caratterizzazione botanica e agr. forestale
 Dott. ssa Raffaella Sanna | Cartografia e cartografia botanica
 Dott. ssa Patrizia Sechi | Coordinamento IAS e caratterizzazione botanica

Contatti e riferimenti
 Ufficio del Piano Servizio Pianificazione Territoriale
 Via Paganò, 25 - 09025 Santus (VS)
 +39 070 936701 - 736
 email: info@provincia.mediocampidano.it
 PEC: protocollogenerale@provincia.mediocampidano.it
 www.provincia.mediocampidano.it

Piano finanziato con
 Fondo Europeo Agricolo per lo Sviluppo Rurale - Programma di Sviluppo Rurale per la Sardegna
 2007/2013, Asse 4 - Alleanza dell'agricoltore Leader, Misura a regia regionale 323, azione 1, sottazione 1
 "Lotta e riqualificazione del patrimonio rurale - Stesura ed aggiornamento dei Piani di Gestione dei Siti Natura 2000"



0 0,5 1 2 km

Basi Informative: CTR scala 1:10.000

Sistema di riferimento: UTM, WGS1984 fuso 32N