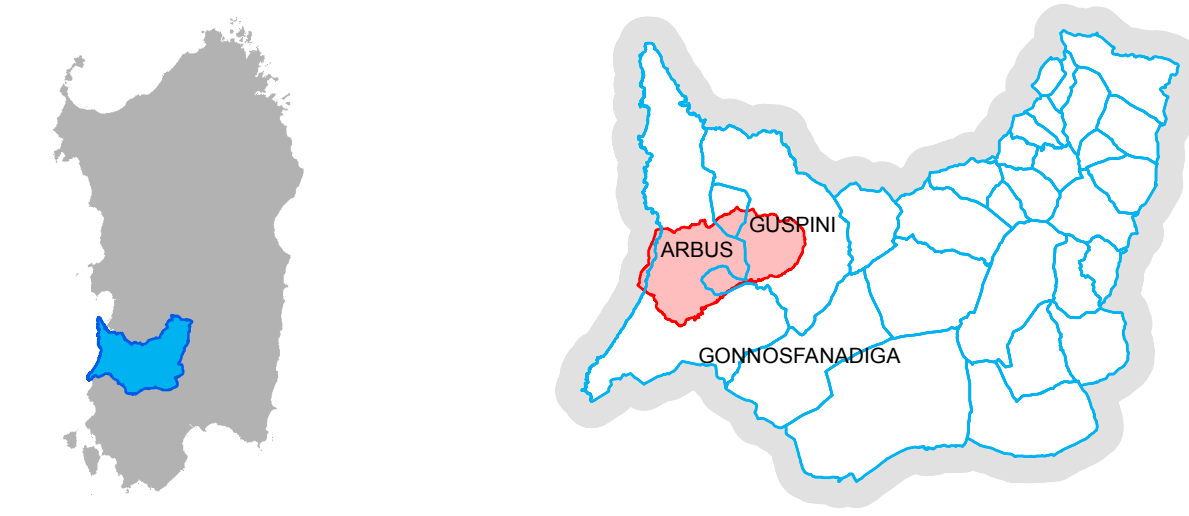




PIANO DI GESTIONE DEL SIC
 Monte Arcuentu e Rio Piscinas ITB040031

2 Carta della distribuzione delle specie vegetali di interesse comunitario

Settembre 2015 scala 1:15.000



Legenda

- SIC "Monte Arcuentu e Rio Piscinas" (ITB040031)
- ZPS "Campidano Centrale" (ITB043054)
- Limiti amministrativi comunali

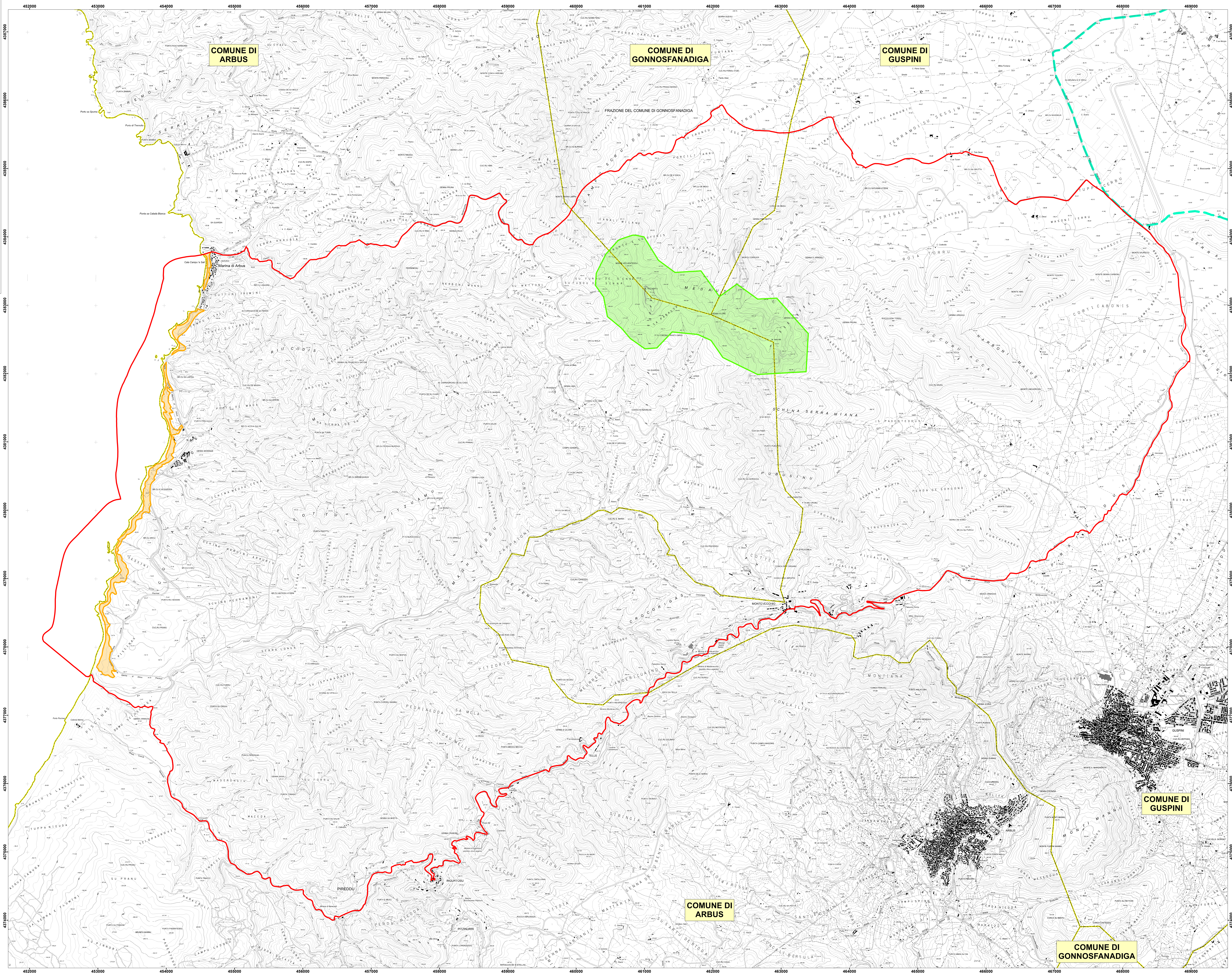
Flora di interesse comunitario (aree di presenza potenziale):

- Brassica insularis*
- Petalophyllum ralfsii*

Provincia del Medio Campidano
 Ufficio del Piano Servizio Pianificazione Territoriale
 Consulenze Specialistiche esterne
 Dott. Arch. Erica Campus | Coordinamento metodologico e pianificazione
 Dott.ssa Federica Catta | Caratterizzazione socio-economica
 Dott. Geol. Maurizio Costa | Caratterizzazione abiotica
 Dott. Agr. Antonello Circa | Caratterizzazione biotica e agro-forestale
 Dott.ssa Raffaella Sanna | Cartografia e cartografia biotica
 Dott.ssa Patrizia Sechi | Coordinamento IAS e caratterizzazione biotica

Contatti e riferimenti
 Ufficio del Piano Servizio Pianificazione Territoriale
 Via Paganari, 22 - 09025 Santus (VS)
 +39 070 9260701 - 736
 e-mail: pianed@provincia.mediocampidano.it
 PEC: protocollo@provincia.mediocampidano.it
 www.provincia.mediocampidano.it

Piano finanziato con
 Fondo Europeo Agricolo per lo Sviluppo Rurale - Programma di Sviluppo Rurale per la Sardegna
 2007/2013, Asse 4 - Attivazione del patrimonio rurale - Misura a regia regionale 323, azione 1, sottazione 1
 Tutela e riqualificazione del patrimonio rurale - Stesura ed aggiornamento dei Piani di Gestione del SIC
 Natura 2007



0 0,5 1 2 km

Basi Informative: CTR scala 1:10.000

Sistema di riferimento: UTM, WGS1984 fuso 32N