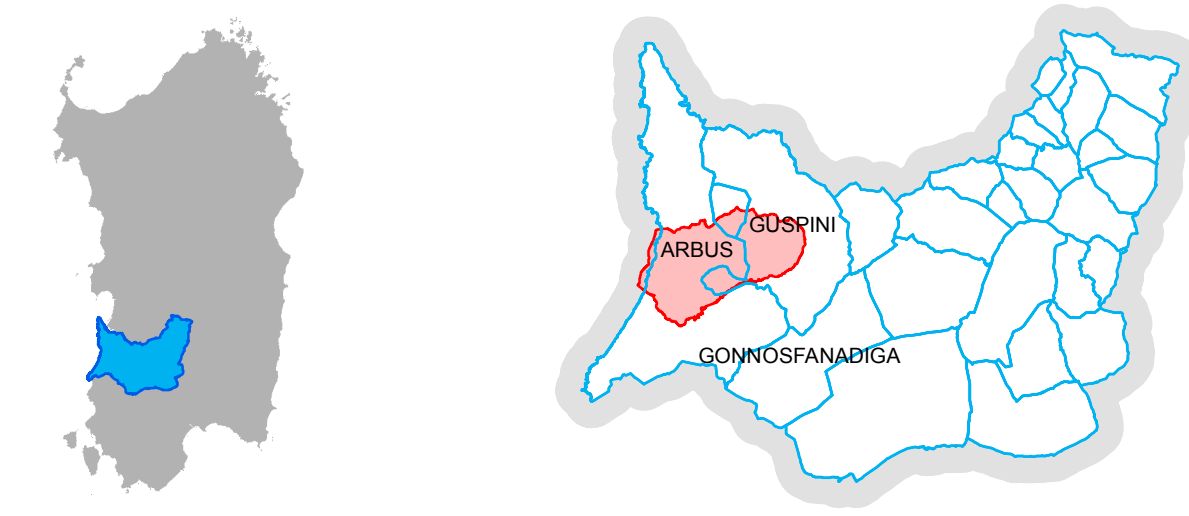




PIANO DI GESTIONE DEL SIC
 Monte Arcuentu e Rio Piscinas ITB040031

4b Carta degli effetti di impatto sulle specie

Settembre 2015 scala 1:15.000



Legenda

- SIC "Monte Arcuentu e Rio Piscinas" (ITB040031)
- ZPS "Campidano Centrale" (ITB043054)
- Limiti amministrativi comunali

Effetti di impatto sulle specie di interesse comunitario:

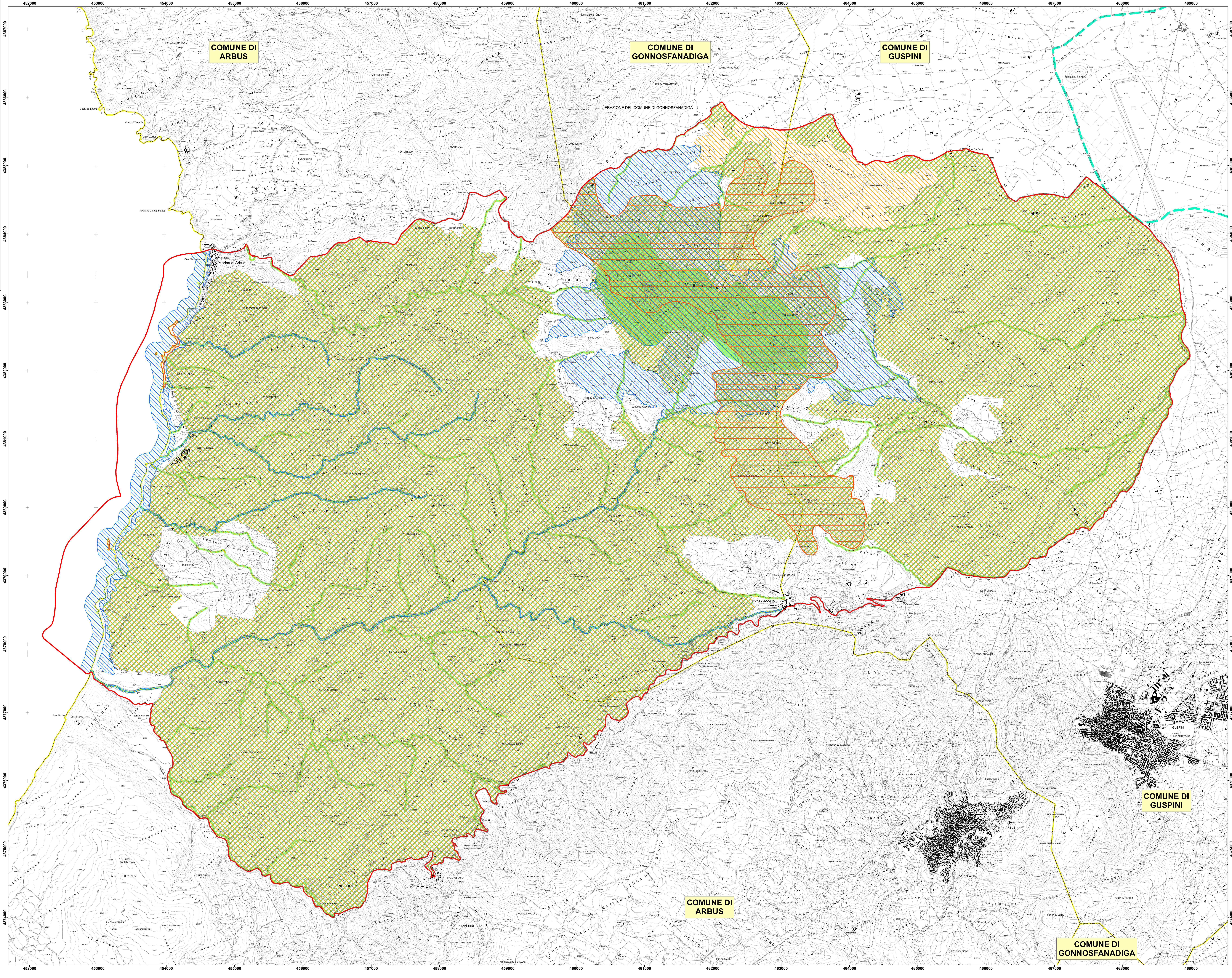
Effetto di impatto	Codice	Specie
 Alterazione, degrado e limitazione degli habitat di specie	CABa01, CABa02, CBFa02	Tutte le specie, in particolare: 1220 <i>Emys orbicularis</i> ; 1190 <i>Diapoglossus sardus</i> ; 1496 - <i>Brassica insularis</i>
 Bioaccumulo ⁽¹⁾	CAFa03	Tutte le specie
 Trasformazione e/o riduzione di habitat della specie	CABa03, CBFa03a, CBFa03b, CAFa04, CUPa01	Tutte le specie, in particolare: 1190 <i>Diapoglossus sardus</i> ; 1220 <i>Emys orbicularis</i> ; A111 <i>Alectoris barbara</i> ; A133 <i>Burinus oedemus</i> ; A224 <i>Caprimulgus europaeus</i> ; A243 <i>Collocalia bronchialis</i> ; A255 <i>Arctophaga campensis</i> ; A338 <i>Lanius collurio</i> ; A340 <i>Lullula arborea</i> ; A301 <i>Sylvia sarda</i> ; A128 <i>Tetrao tetrix</i> ; A338 <i>Lanius collurio</i>
 Riduzione del successo riproduttivo	CAFa02	Tutte le specie, in particolare: 1055 <i>Pipilo hupis</i> ; 1307 <i>Cervus elaphus concolor</i> ; 1316 <i>Myotis capaccinii</i> ; 1304 <i>Pteropus</i> ; CBFa04, CBFa05, CAFa01a, CAFa01b
 Frammentazione e/o distruzione di habitat di specie	CBa04, CBFa05, CAFa01a, CAFa01b	Tutte le specie, in particolare: 1055 <i>Pipilo hupis</i> ; 1307 <i>Cervus elaphus concolor</i> ; 1316 <i>Myotis capaccinii</i> ; 1304 <i>Pteropus</i> ; CBFa04, CBFa05, CAFa01a, CAFa01b
 Diminuzione della specie nel sito	CBa01	<i>Alca talaris</i> ; 1399 <i>Podiceps nigripennis</i> ; 1496 <i>Brassica insularis</i>
 Disturbo per la specie	CBa06a, CBa06b	A181 <i>Larus audouinii</i> ; A091 <i>Aquila chrysaetos</i> ; A103 <i>Falco peregrinus</i> ; A181 <i>Larus audouinii</i>
 Possibile gestione non efficace e tempestiva delle criticità ⁽¹⁾	CBa07	Tutte le specie avifaunistiche, anfibi, rettili, chiroteri e invertebrati
 Possibili comportamenti non virtuosi ⁽¹⁾	CBa08, CAFa05	Tutte le specie

⁽¹⁾ Gli effetti di impatto in grassetto sono presenti su tutto il territorio del sito.

Provincia del Medio Campidano
 Ufficio del Piano Servizio Pianificazione Territoriale
 Consulenze Specialistiche esterne
 Dott. Arch. Erica Campus | Coordinamento metodologico e pianificazione
 Dott. ssa Elisabetta Carta | Caratterizzazione socio-economica
 Dott. Geol. Maurizio Costa | Caratterizzazione abiotica
 Dott. Agr. Antonello Cota | Caratterizzazione botanica e agro-forestale
 Dott. ssa Raffaella Sanna | Cartografia e cartografia tecnica
 Dott. ssa Patrizia Sechi | Coordinamento VAS e caratterizzazione botica

Contatti e riferimenti
 Ufficio del Piano Servizio Pianificazione Territoriale
 Via Paganini, 22 - 09020 Sanuri (VS)
 +39 070 9358701 - 736
 e-mail: pian@provincia.mediocampidano.it
 PEC: protocollo@provincia.mediocampidano.it
 www.provincia.mediocampidano.it

Piano finanziato con
 Fondo Europeo Agricolo per lo Sviluppo Rurale - Programma di Sviluppo Rurale per la Sardegna 2007/2013 Asse 4 - Attivazione dell'approccio Leader. Misura a regia regionale 323, azione 1, sottazione 1 "Tutela e riqualificazione del patrimonio rurale - Stesura ed aggiornamento dei Piani di Gestione dei siti Natura 2000"



0 0,5 1 2 km

Basi Informative: CTR scala 1:10.000

Sistema di riferimento: UTM, WGS1984 fuso 32N