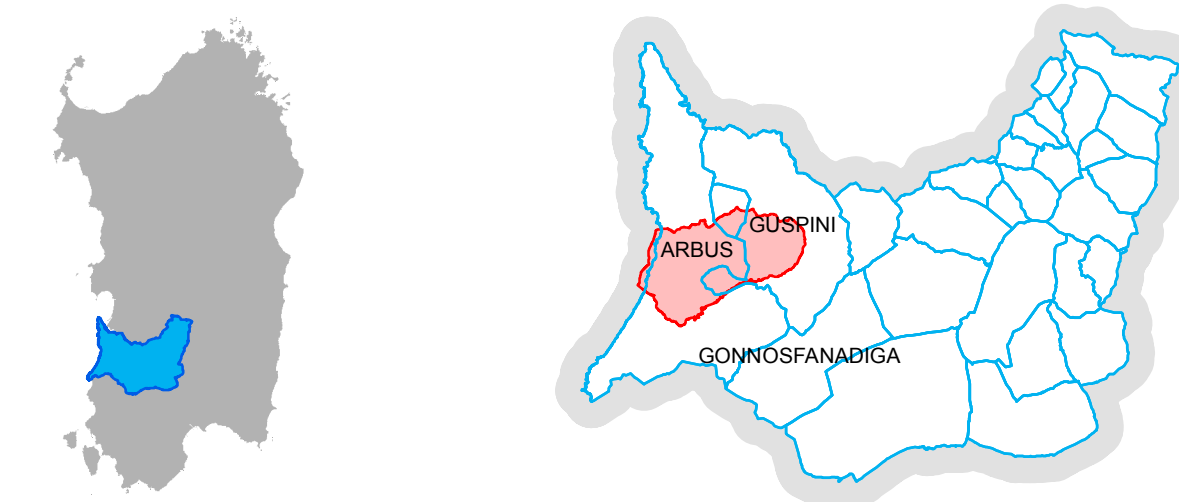




PIANO DI GESTIONE DEL SIC
 Monte Arcuentu e Rio Piscinas ITB040031

5 Carta delle azioni di gestione
 Settembre 2015 scala 1:15.000



- Legenda**
- SIC "Monte Arcuentu e Rio Piscinas" (ITB040031)
 - ZPS "Campidano Centrale" (ITB043054)
 - Limiti amministrativi comunali

Azioni di gestione
 (Le localizzazioni sono individuate sulla base di dati preliminari)

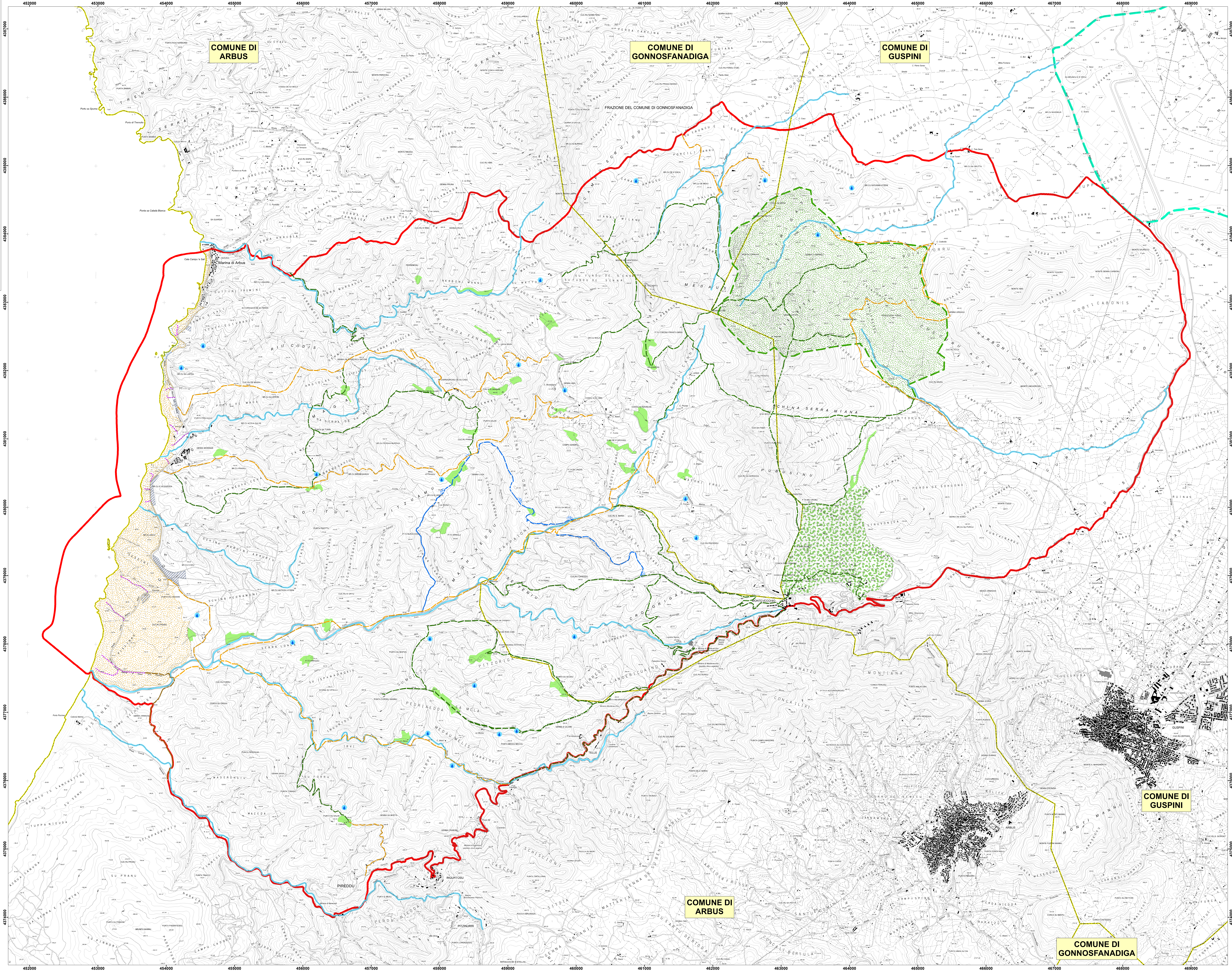
Interventi attivi (IA)

Codice	Simbolo	TITOLO
IA1		Realizzazione di aree di sosta per il miglioramento dell'accessibilità - Regolarizzazione degli accessi al mare - Realizzazione di aree di sosta
IA2		Sistemazione delle piste carrabili di servizio al SIC
IA3		Interventi di riqualificazione della strada "Marina di Arbus - Piscinas"
IA4		Parco di Genna Piana Realizzazione della rete di percorsi e sentieri per la fruizione ricreativa - Sentieri per il trekking - Sentieri per la mountain bike - Realizzazione di un percorso botanico
IA6		Sistema delle strutture di servizio e accoglienza (individuazione preliminare delle possibili aree di intervento)
IA7		Interventi per il miglioramento del pascolo e per la gestione della fauna selvatica - Bonifica delle sorgenti / realizzazione di punti di abbeverata - Creazione delle radure pascolo
IA8		Interventi per la riqualificazione degli ambienti fluviali
IA9		Interventi di riqualificazione dei sistemi dunali
IA10		Interventi di riqualificazione della costa rocciosa

Provincia del Medio Campidano
 Ufficio del Piano Servizio Pianificazione Territoriale
 Consulenze Specialistiche esterne
 Dott. Arch. Erica Campus | Coordinamento metodologico e pianificazione
 Dott.ssa Inferna Carta | Caratterizzazione socio-economica
 Dott. Geol. Maurizio Costa | Caratterizzazione abiotica
 Dott. Agr. Antonello Ecca | Caratterizzazione botanica e agro-forestale
 Dott.ssa Raffaella Sanna | Cartografia e cartografia tecnica
 Dott.ssa Patrice Sechi | Coordinamento VAS e caratterizzazione botica

Contatti e riferimenti
 Ufficio del Piano Servizio Pianificazione Territoriale
 Via Paganini, 22 - 09025 Santuri (VS)
 +39 070 9358701 - 736
 e-mail: piano@provincia.mediocampidano.it
 PEC: protocollogenerale@cart.provincia.mediocampidano.it
 www.provincia.mediocampidano.it

Piano finanziato con
 Fondo Sviluppo Agricolo per lo Sviluppo Rurale - Programma di Sviluppo Rurale per la Sardegna 2007/2013 Asse 4 - Attuazione dell'approccio Leader. Misura a regia regionale 323, azione 1, sottazione 1 "Tutela e riqualificazione del patrimonio rurale - Stesura ed aggiornamento dei Piani di Gestione dei siti Natura 2000"



0 0,5 1 2 km

Basi Informative: CTR scala 1:10.000

Sistema di riferimento: UTM, WGS1984 fuso 32N