

REGIONE AUTONOMA DI SARDEGNA
 REGIONE AUTONOMA DELLA SARDEGNA
 ASSESSORATO REGIONALE DI SA DEFENSA E S'AMBIENTE
 ASSESSORATO DELLA DIFESA E DELL'AMBIENTE
 DIREZIONE GENERALE DELL'AMBIENTE
 SERVIZIO TEMA DELLA NATURA

PIANO DI GESTIONE DELLA ZPS
Campidano Centrale ITB043054

0 Carta di Inquadramento

Aprile 2014 scala 1:35.000

provincia del MEDIO CAMPIDANO



- Legenda**
- ZPS "Campidano Centrale" (ITB043054)
 - Altre Zone di Protezione Speciale (ZPS)
 - Siti di Importanza Comunitaria (SIC)
 - Limiti amministrativi comunali

Provincia del Medio Campidano
 Settore Programmazione Servizio Pianificazione Territoriale
 Dott. Ing. Renzo Biondi | Direttore Generale
 Dott. Paolo DeMuro | Coordinatore Ufficio del Piano

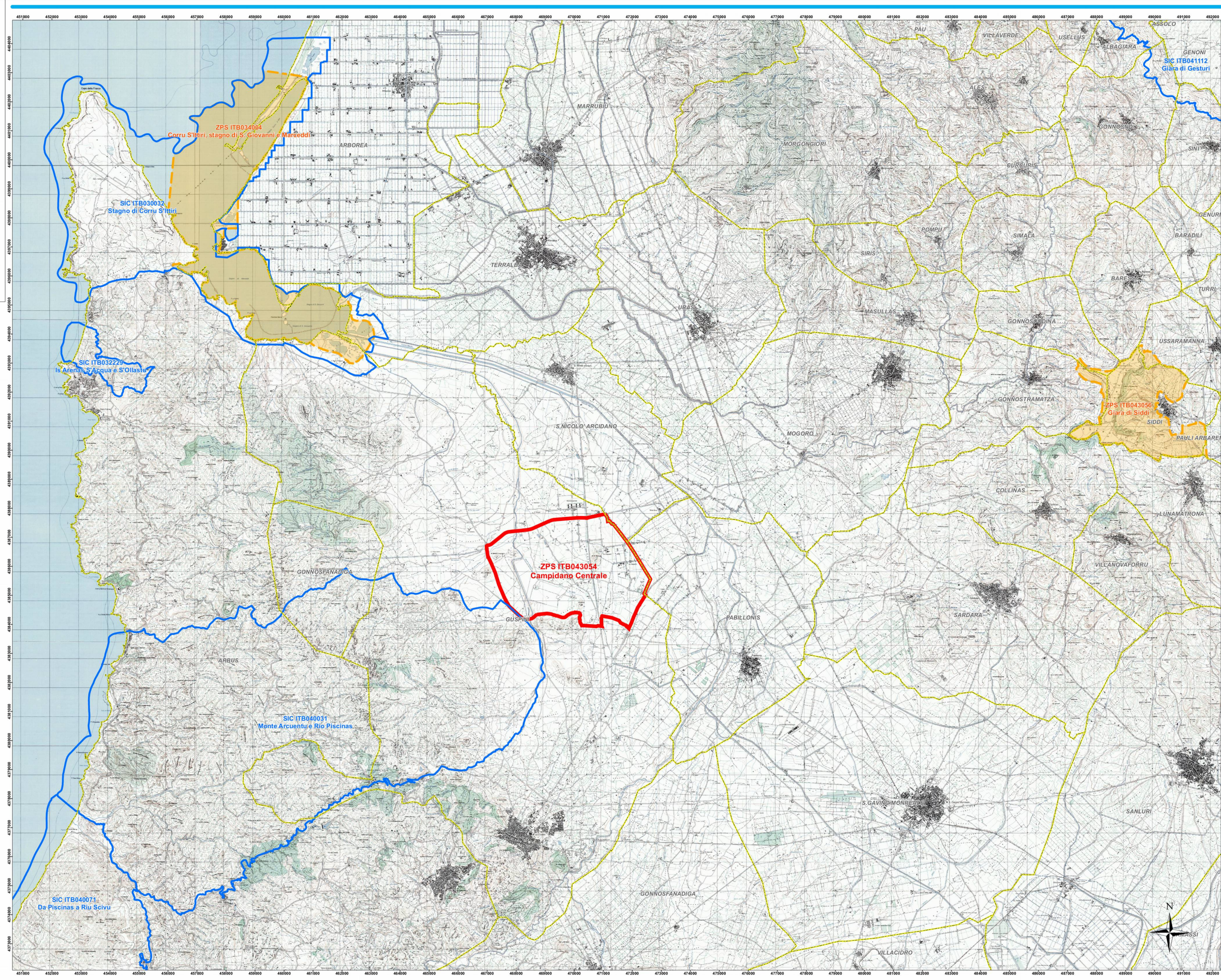
Settore Valutazioni Ambientali Servizio Ambiente
 Dott.ssa Lucrezia Manna | Coordinamento VAS

Commissione Specializzata
 Dott. Arch. Enrica Campus | Coordinamento metodologico e pianificazione
 Dott.ssa Federica Carta | Caratterizzazione socio-economica
 Dott. Diego Muraudo Costa | Caratterizzazione abiotica
 Dott. Agr. Antonello Ecca | Caratterizzazione biotica e agro-forestale
 Dott.ssa Raffaella Sanna | Caratterizzazione culturale
 Dott.ssa Patrizia Sechi | Coordinamento VAS e caratterizzazione biotica
 Dott. Ing. Matteo Sirtola | Sistema Informativo Territoriale e Urbanistica

Comune di Guspini
 Dott. Ing. Federica Pina | Responsabile del Settore Urbanistica e Edilizia Privata
 Dott. Ing. Elisabetta Piana | Settore Urbanistica e Edilizia Privata

Contatti e riferimenti
 Ufficio del Piano Servizio Pianificazione Territoriale
 Via Pojana, 22 - 09025 Senari (VS)
 +39 070 9260701 - 7316
 e-mail: info@provincia.mediocampidano.it
 PEC: protocollogenerale@comprovinciamediocampidano.it
 www.provincia.mediocampidano.it

Piano finanziato con
 Fondo Europeo Agricolo per lo Sviluppo Rurale - Programma di Sviluppo Rurale per la Sardegna
 2007/2013 Asse 4 - Attivazione dell'apporto Leader. Misura a regia regionale 323, azione 1, sottosazione 1
 "Lotta e riqualificazione del patrimonio rurale - Stesura ed aggiornamenti dei Piani di Gestione dei siti
 Natura 2000"



Basi Informative: Cartografia IGM - scala 1:25.000

Sistema di riferimento: UTM, WGS1984 fuso 32N