



COMUNE DI GUSPINI

COMITANTE

Amministrazione Comunale di GUSPINI

SINDACO P.S.

ASS. RE URBANISTICA E OPERE PUBBLICHE

Giuseppe De Fanti

Mauri Manca

RESPONSABILE DEL PROCEDIMENTO

Ing. Federico Pines

PROGETTISTA INCARICATO

Dott. Ing. Alessandro Sals

Via Palermo 23, 09123 Cagliari

tel. 070.720211 e-mail: a.sals@univag.it

Dott. Geol. Fausto Alessandro Poni

Via Coste A. 2, 09123 Cagliari

tel. 070.720211 e-mail: fausto.poni@univag.it

Elaborato

Traccia

09c - g

Scala

1 : 2.000

Data

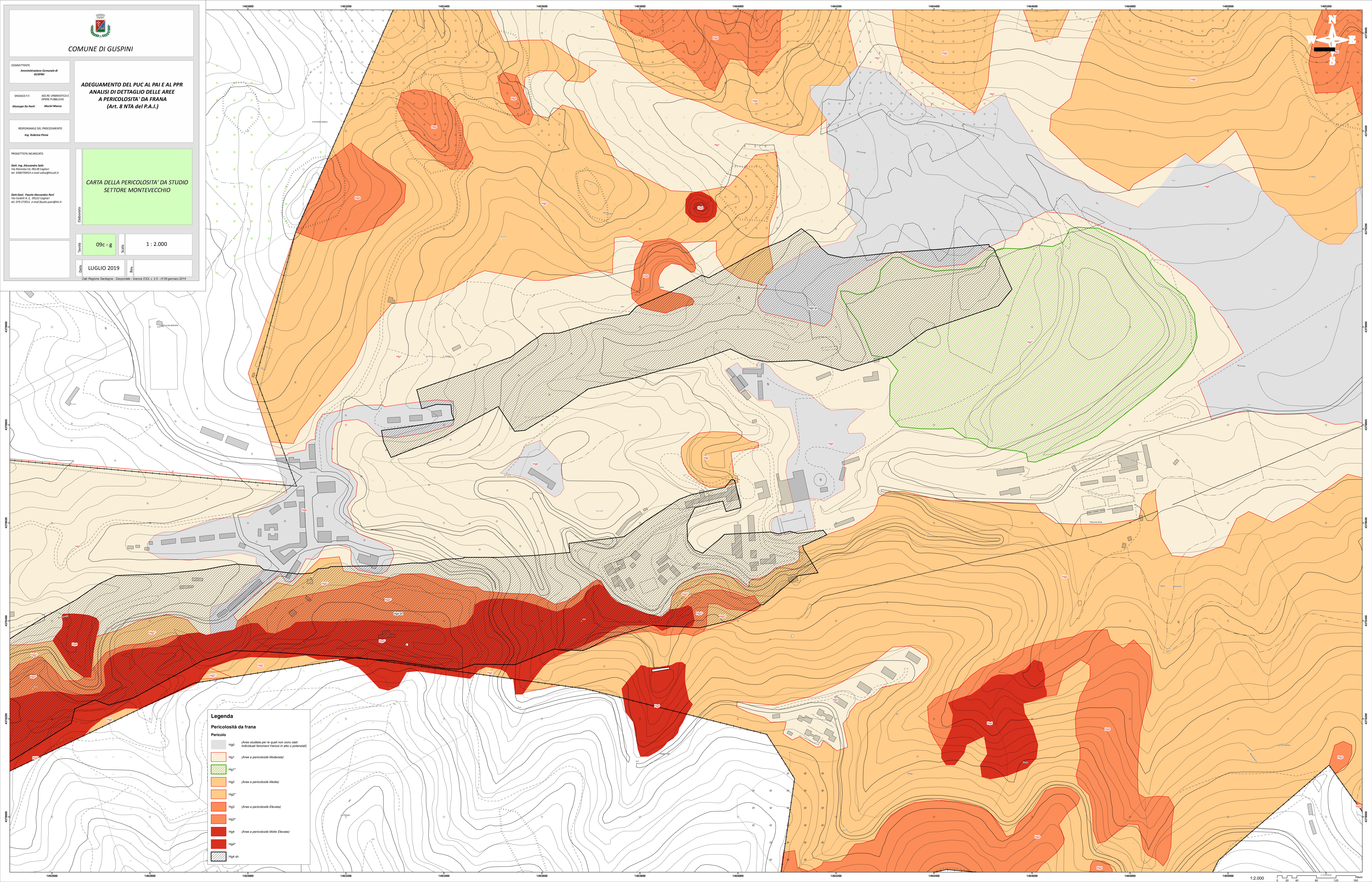
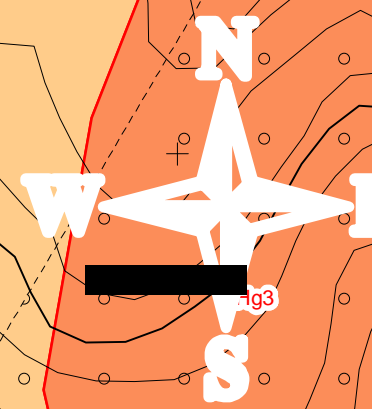
LUGLIO 2019

Rev.

Dal Regione Sardegna - Geoprotezione - sfera IDCL v. 2.0 - 19 gennaio 2014

**ADEGUAMENTO DEL PUC AL PAI E AL PPR
ANALISI DI DETTAGLIO DELLE AREE
A PERICOLOSITA' DA FRANA
(Art. 8 NTA del P.A.I.)**

**CARTA DELLA PERICOLOSITA' DA STUDIO
SETTORE MONTEVECCHIO**



Legenda
Pericolosità da frana

Pericolo	Descrizione
H0	(Aree studiate per le quali non sono stati individuati fenomeni franosi in atto o potenziali)
H1	(Aree a pericolosità Moderata)
H1*	
H2	(Aree a pericolosità Media)
H2*	
H3	(Aree a pericolosità Elevata)
H3*	
H4	(Aree a pericolosità Molto Elevata)
H4*	
H4 sh	