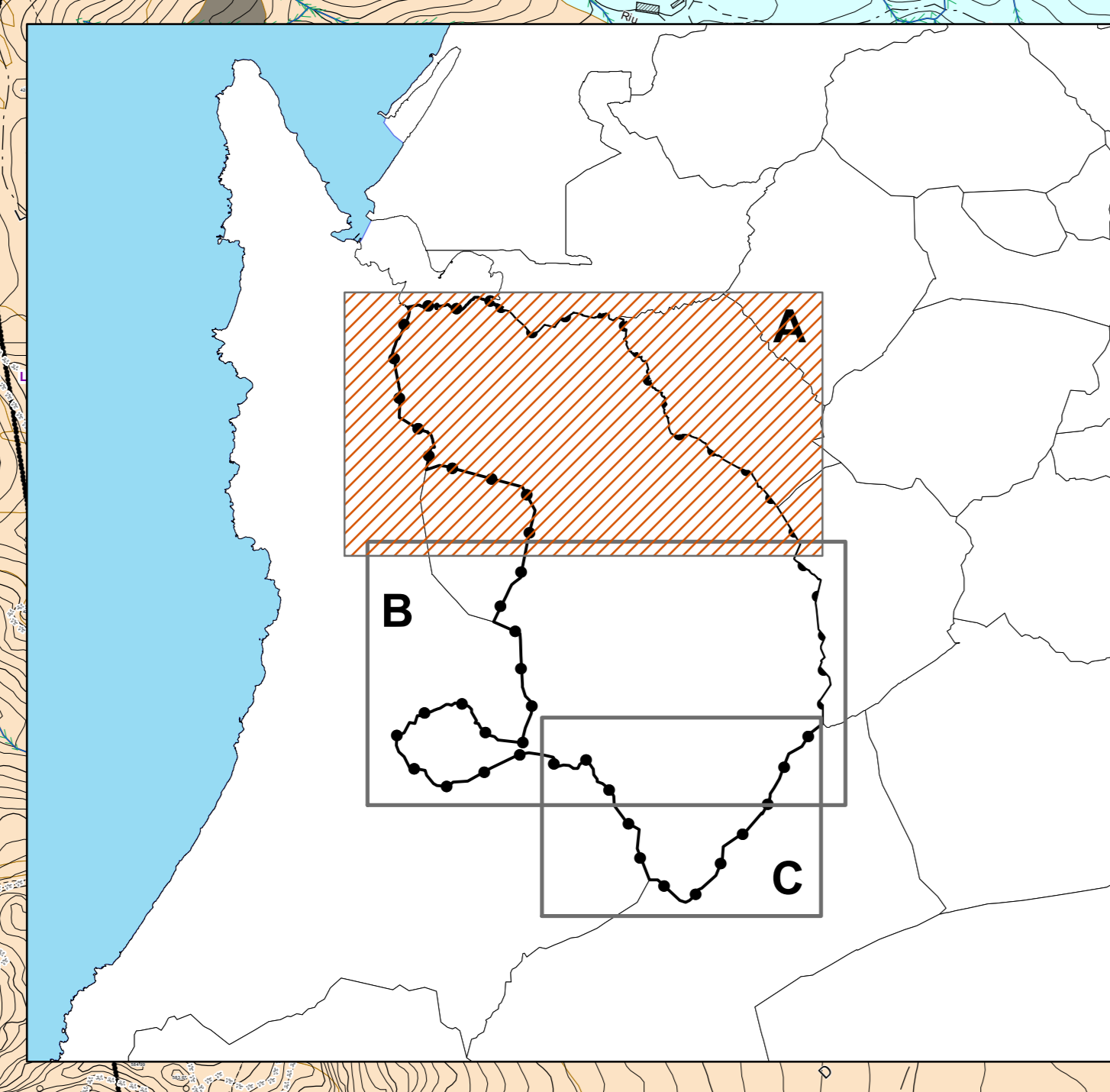


Geomorfologia		Cronol. Evol.
<b>FORME STRUTTURALI E VULCANICHE</b>		
OS15 - Faglia		P/O - E
OS02 - Faglia cotta		A - NE
OS03 - Faglia pressata		A - NE
OS14 - Cresta roccosa		A - NE
<b>FORME FLUVIALI E DI VERSANTE DOVUTE AL DILAVAMENTO</b>		
FD13 - valletta a V		A - E
FD18 - Scarpe di erosione fluviale (H10x 5-10m)		A - E
FD28 - Cani alluvionali con pendenza tra il 2 e 10 %		A - E
<b>FORME CARBICHE</b>		
CS12 - Ingresso di grotta		
<b>FORME ARTIFICIALI</b>		
AN16 - Attività estrattiva cessata		A - E
AN30 - Opere principali di sgombramento fluviale		A - E
AN32 - Opere di difesa fluviale		A - E
AN33 - Argini principali		A - E
AN35 - Area di scavo di cavo		A - E
AN37 - Scavi di cave dissesti		A - E
AN39 - Area di discarica di cave dissesti		A - E
AN10 - Discariche minerarie		A - E
AN20 - Area di coltivazione mineraria in crollo		A - E
AN21 - Discarica di teli venanti degli scavi		A - E
AN44 - Opere di difesa difesa versante		A - E
<b>Litologia del substrato</b>		
LS01 - Rocce prevalentemente calcaree, anidritiche e gessose		
LS04 - Rocce costituite da alternanze (marmoze anidritiche, ecc.)		
LS05 - Rocce prevalentemente arenitiche (arenarie e sabbie)		
LS06 - Rocce calcaree (gialle e conglomerati)		
LS07 - Rocce effusive e vulcanoclastiche		
LS08 - Rocce intrusive e metamorfiche massive		
LS09 - Rocce metamorfiche scissose		
<b>Dati morfologici</b>		<b>Dati morfologici</b>
Pl - Piani		St - Escarpamenti perpendicolari
Pr - Pinnacoli rocciosi		Sc - Scarpate
Pr - Pinnacoli rocciosi		St - Escarpamenti perpendicolari
Pr - Pinnacoli rocciosi		St - Escarpamenti perpendicolari
Pr - Pinnacoli rocciosi		St - Escarpamenti perpendicolari

**COMUNE DI GUSPINI**

COMMITTENTE Amministratore Comunale di GUSPINI	<b>ADEGUAMENTO DEL PUC AL PAI E AL PPR          ANALISI DI DETTAGLIO DELLE AREE          A PERICOLOSITA' DA FRANA          (Art. 8 NTA del P.A.I.)</b>
DIRIGENTE AGILE URBANISTICO Civitarese De Venti	<b>CARTA GEOMORFOLOGICA          SETTORE NORD</b>
RESPONSABILE DEL PROCEDIMENTO Ing. Federico Piana	<b>03a - g</b>
PROGETTISTA INCARICATO Dott. Ing. Alessandro Sali Via Roma 10, 07022 Guspini tel. 079 270212 - e-mail: a.sali@comuni.guspini.it	<b>1: 10.000</b>
DATA <b>LUGLIO 2018</b>	



Inquadramento generale - scala 1:200.000

