

COMUNE DI GUSPINI

COMITANTI
Amministrazione Comunale di GUSPINI

PROGETTAZIONE
ASS. REGIONALI
OPERE PUBBLICHE
Giuseppe De Fanti Maria Manno

RESPONSABILE DEL PROCEDIMENTO
Ing. Federico Piva

PROGETTA INCARICATO
Dott. Ing. Alessandro Sali
Via Venezia 51, 09033 Cagliari
tel. 070 272011 e-mail: a.sali@pwa.it

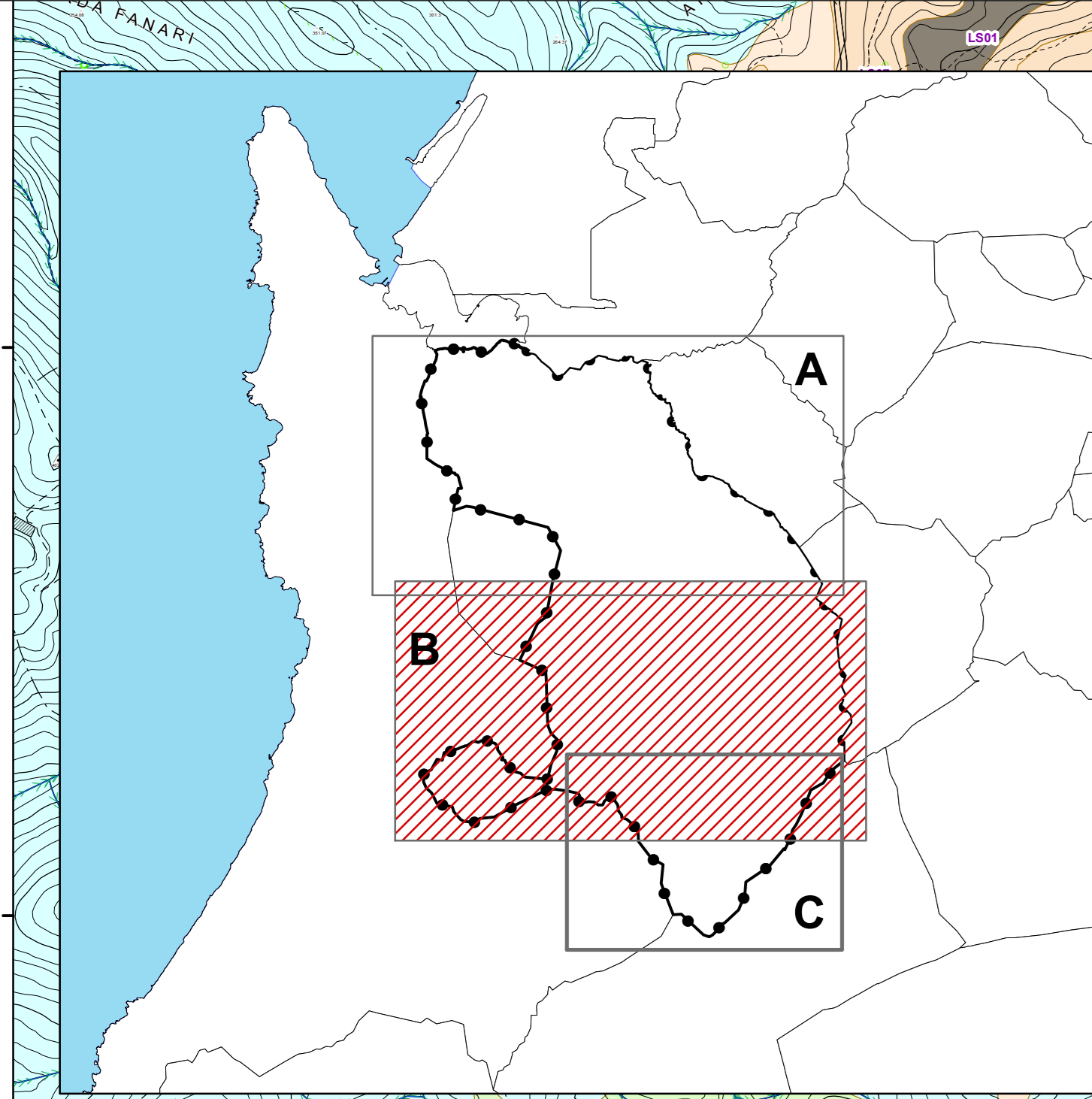
**ADEGUAMENTO DEL PUC AL PAI E AL PPR
ANALISI DI DETTAGLIO DELLE AREE
A PERICOLOSITA' DA FRANA
(Art. 8 NTA del P.A.I.)**

**CARTA GEOMORFOLOGICA
SETTORE CENTRO**

03b - g 1 : 10.000

LUGLIO 2018

Dati Regione Sardegna - Geopornale - Isona ICCU v. 2.0 - 17/09 gennaio 2014



Legenda

Geomorfologia

FORME STRUTTURALI E VULCANICHE

GS13 - Piuma A - E

GS02 - Faglia carta A - NE

GS03 - Faglia presunta A - NE

GS14 - Creata rocciosa A - NE

FORME FLUVIALI E DI VERSANTE OVVERO AL DILAVAMENTO

FD13 - Vallone a V A - E

FD16 - Scarpata di erosione fluviale (H tra 5-10m) A - E

FD28 - Corso alluvionale con pendenza tra 12 e 10 % A - E

FORME CARICHE

CS12 - Ingresso di grotta A - E

FORME ARTIFICIALI

AM16 - Attiva estrattiva cartea A - E

AM30 - Opere principali di sbarramento fluviale A - E

AM32 - Opere di difesa fluviale A - E

AM33 - Argini principali A - E

AM05 - Area di scavo di cave A - E

AM07 - Scavi di cave dismesse A - E

AM09 - Area di discarica di cave dismesse A - E

AM10 - Discariche minerarie A - E

AM20 - Area di coltivazioni minerarie in coltasso A - E

AM21 - Discarica di tout venant degli scavi A - E

AM44 - Opere di difesa difesa versante A - E

Litologia del substrato
siga **Chertificazione**

LS01 - Rocce prevalentemente calcaree, arenarie e gessose

LS04 - Rocce costituite da alternanze (marnose arenitiche, ecc.)

LS05 - Rocce prevalentemente arenitiche (arenarie e sabbie)

LS06 - Rocce ruditiche (ghiaie e conglomerati)

LS07 - Rocce effusive e vulcanoclastiche

LS09 - Rocce intrusive e metamorfiche massive

LS09 - Rocce metamorfiche sciolte

Dati morfologici

PS - Pico massimo assoluto

PI - Pico di interesse per governo opere e cantieristica

PM - Pico massimo relativo

PR - Pico massimo regionale

PO - Pico di interesse

PA - Arduo

Dati morfologici

PI - Pico di interesse per governo opere e cantieristica

PM - Pico massimo relativo

PR - Pico massimo regionale

PO - Pico di interesse

PA - Arduo

