



COMUNE DI GUSPINI

COMITENTE  
Amministrazione Comunale di Guspini

**ADEGUAMENTO DEL PUC AL PAI E AL PPR  
ANALISI DI DETTAGLIO DELLE AREE  
A PERICOLOSITA' DA FRANA  
(Art. 8 NTA del P.A.I.)**

SINDACO R.L. ASSE URBANISTICA E  
OPERE PUBBLICHE  
Alberto Lisi

RESPONSABILE DEL PROCEDIMENTO  
Ing. Federico Pino

PROGETTISTA INCARICATO

Dot. Ing. Alessandro Salsi  
Via Poetto A.2, 09122 Guspini  
tel. 070/20111 e-mail: a.salsi@comune.guspini.it

Dot. Geol. Fausto Alessandro Poni  
Via Cuneo A.2, 09122 Guspini  
tel. 070/20111 e-mail: f.poni@comune.guspini.it

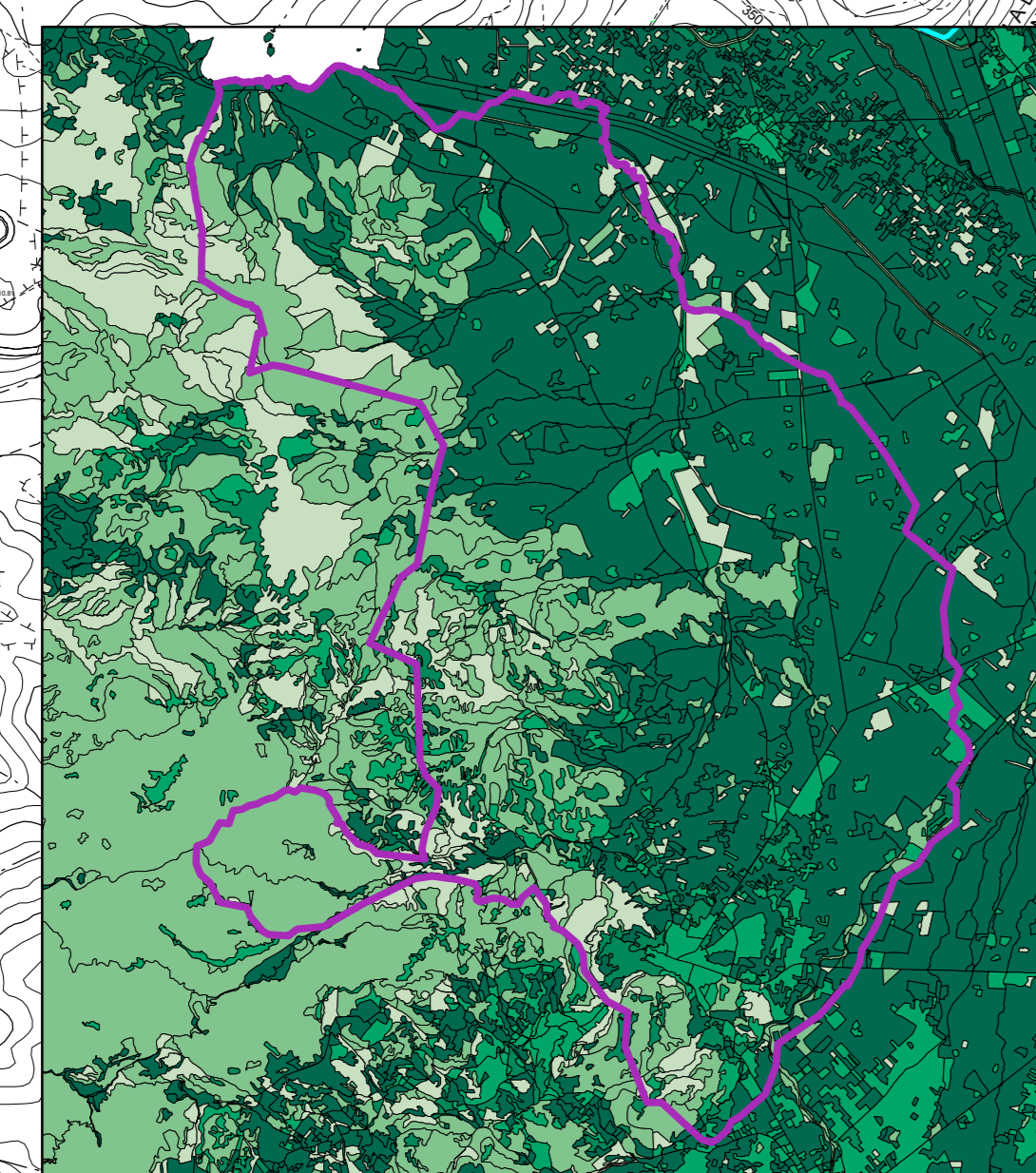
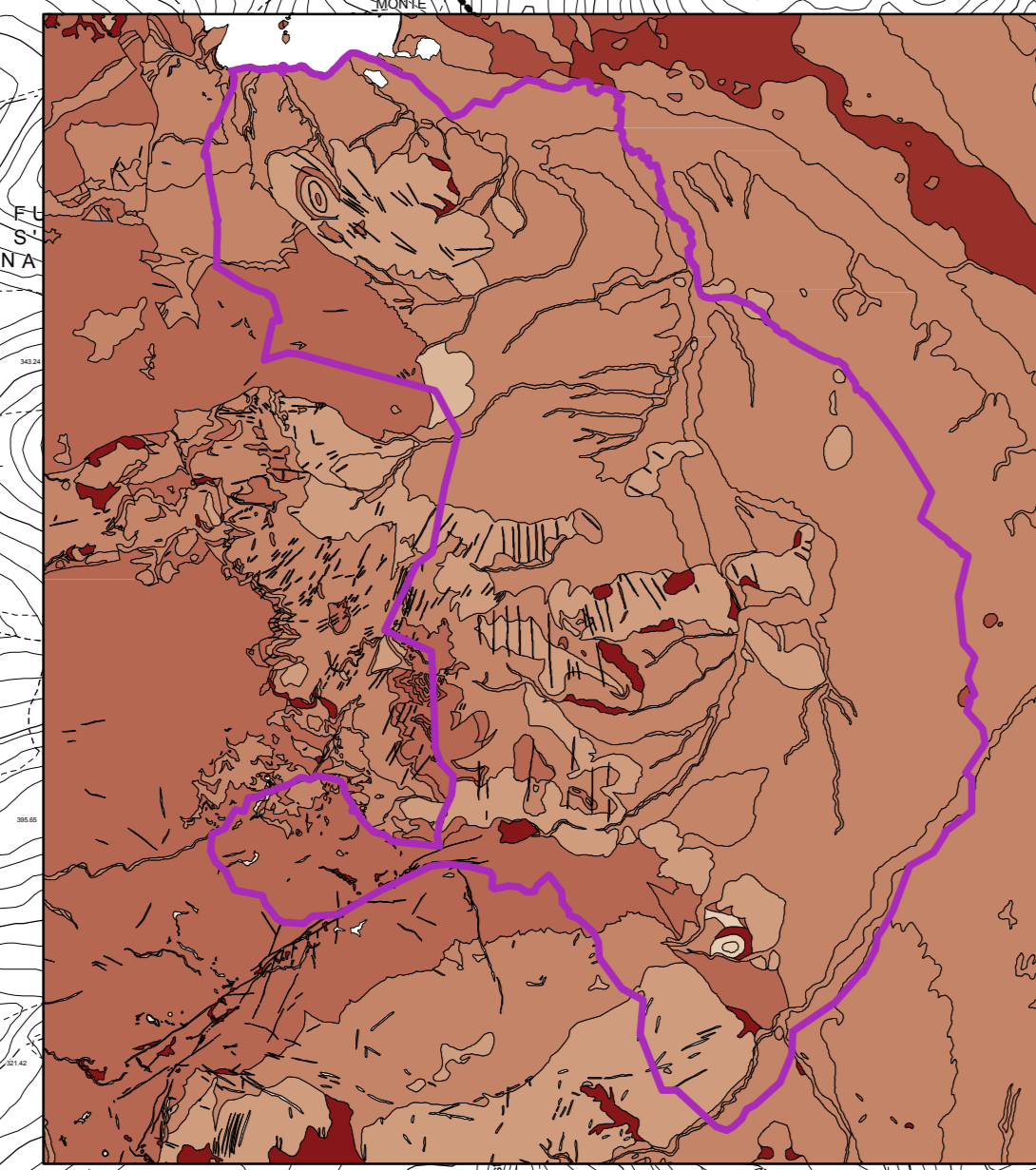
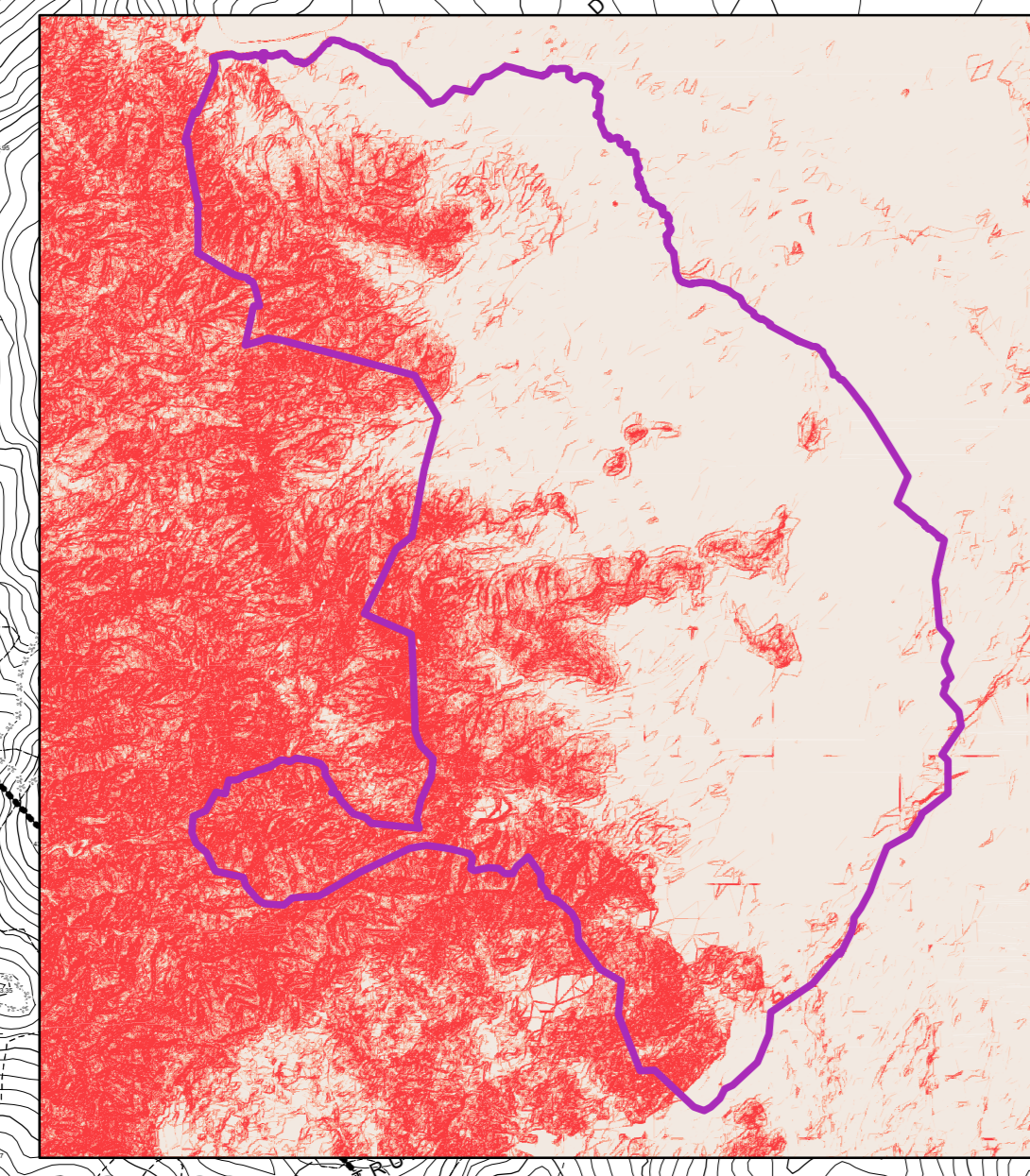
**CARTA DELLA INSTABILITA' POTENZIALE  
DEI VERSANTI**

Tipologia 05b - g

Scala 1 : 10.000

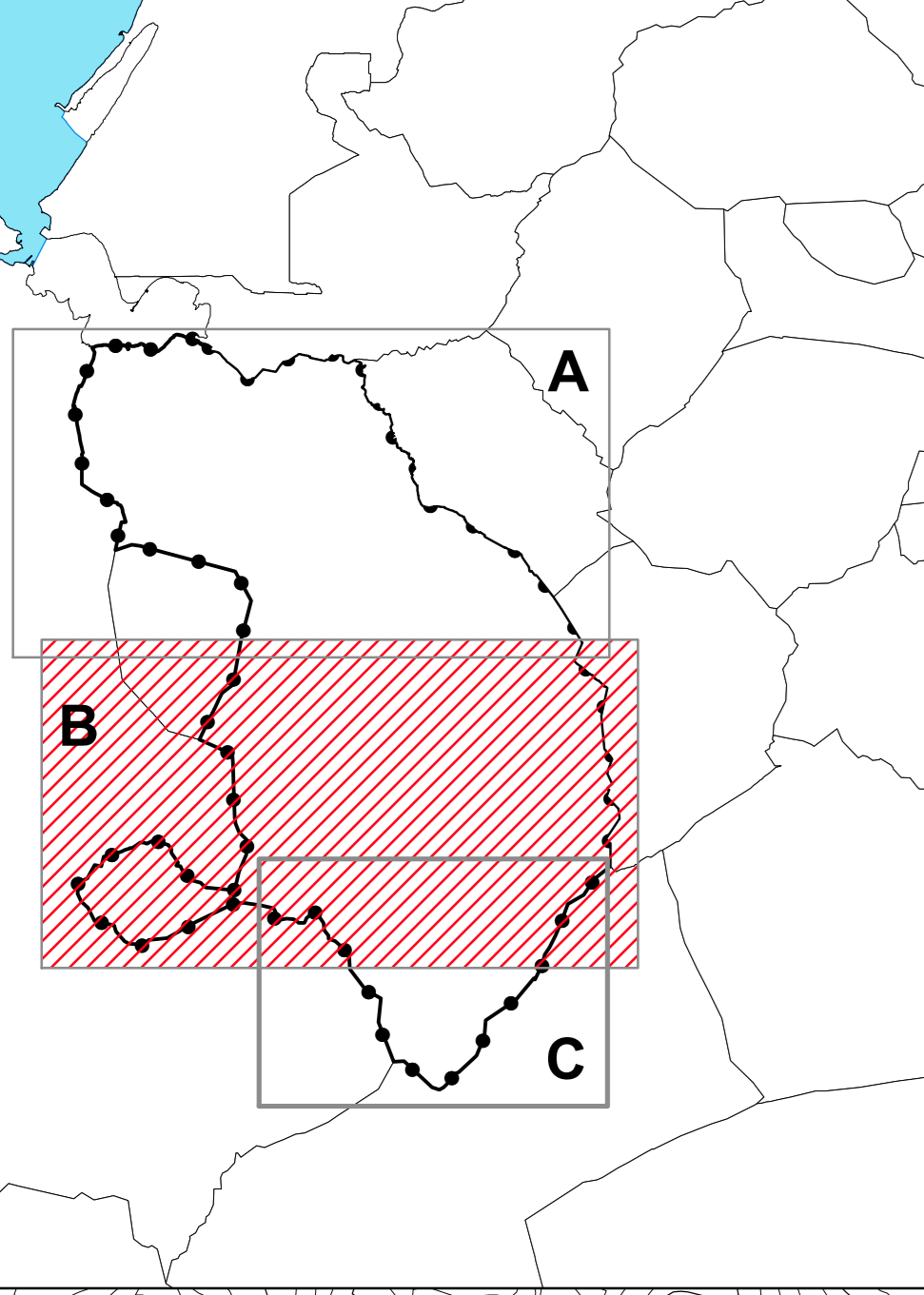
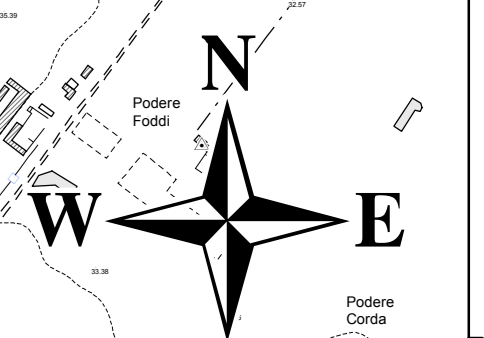
Data GIUGNO 2014

Dal Regione Sardegna - Geoportale - licenza ICDL v. 2.0 - 11/09 gennaio 2014



Attribuzione dei pesi alle carte tematiche per la redazione della Carta di instabilità potenziale (A.S. - Linee guida PAI)

Classe di instabilità	Descrizione	Pesi	
		da	a
1	Situazione potenzialmente stabile	10	12
2	Instabilità potenziale limitata	7	9
3	Instabilità potenziale media	4	6
4	Instabilità potenziale forte	1	3
5	Instabilità potenziale massima	-3	0



Inquadramento generale - scala 1 : 200.000

- Legenda**
- Instabilità Potenziale**
- Classe, Descrizione
- 1. Situazione potenzialmente stabile (0)
  - 2. Instabilità potenziale limitata (HG pot 1)
  - 3. Instabilità potenziale media (HG pot 2)
  - 4. Instabilità potenziale forte (HG pot 3)
  - 5. Instabilità potenziale massima (HG pot 4)

