



COMUNE DI GUSPINI

COMITENTE

Amministrazione Comunale di Guspini

INDAGATI

ASL RE URBANISTICA E OPERE PUBBLICHE

Giuseppe De Fanti

Marina Manca

RESPONSABILE DEL PROCEDIMENTO

Ing. Federico Piva

PROGETTISTA INCARICATO

Dott. Ing. Alessandro Sella

Via Roma n. 2 - 09521 Guspini

tel. 046739924 e-mail: sella@csa.it

Dati Geol. Finito

07b - g

Scala

1 : 10.000

DATA

LUGLIO 2019

Dal Piano Regolatore - Geom. Inca - ICOL v. 2.0 - 17/09 gennaio 2014

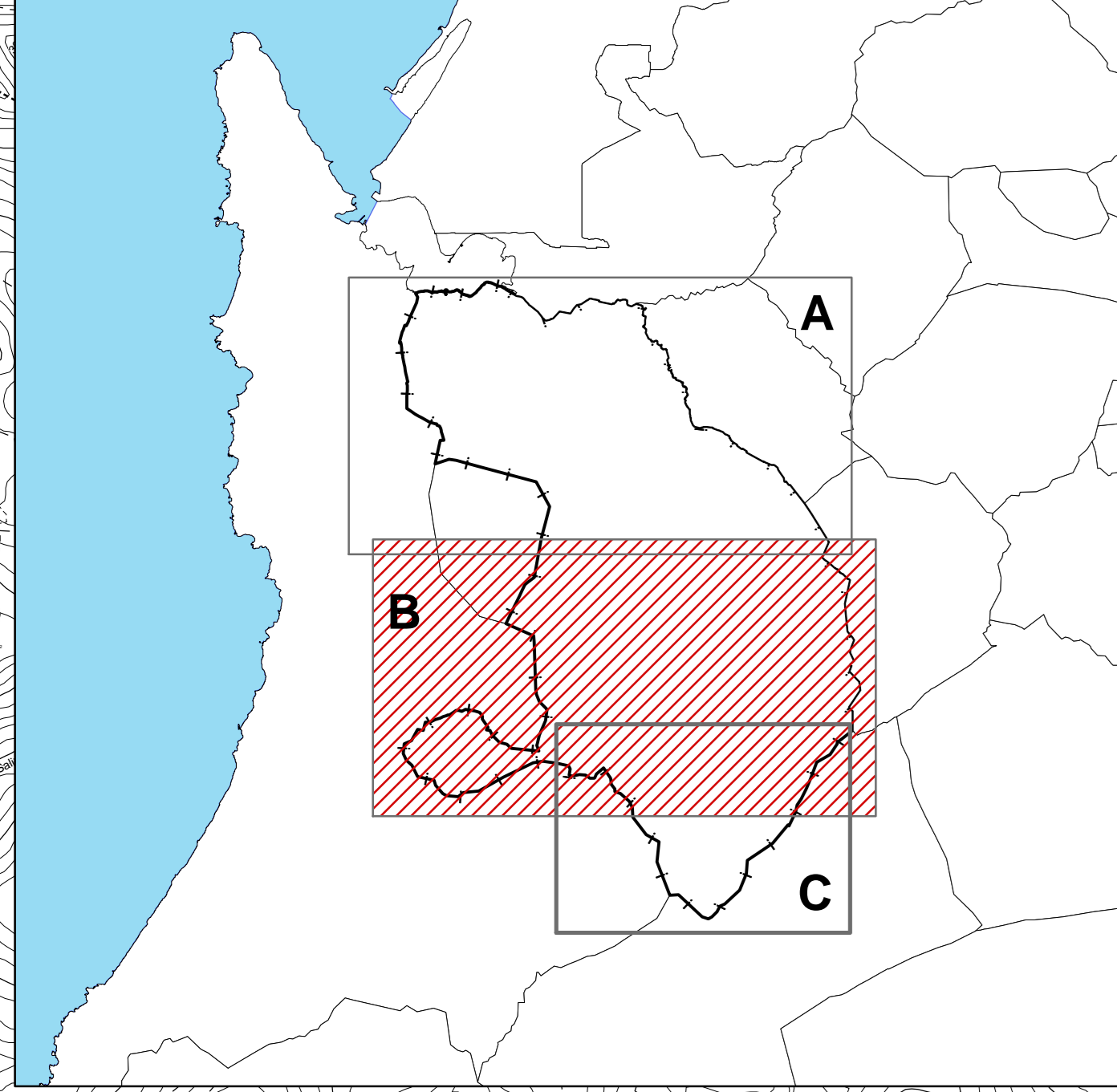
### ADEGUAMENTO DEL PUC AL PAI E AL PPR ANALISI DI DETTAGLIO DELLE AREE A PERICOLOSITA' DA FRANA (Art. 8 NTA del P.A.I.)

### CARTA DELLA PERICOLOSITA' DA STUDIO SETTORE CENTRO

**Legenda**

**Pericolosità da frana**

- Hg0 (Aree studiate per le quali non sono stati individuati fenomeni franosi in atto o potenziali)
- Hg1 (Aree a pericolosità Moderata)
- Hg1\* (Aree a pericolosità Moderata)
- Hg2 (Aree a pericolosità Media)
- Hg2\*
- Hg3 (Aree a pericolosità Elevata)
- Hg3\*
- Hg4 (Aree a pericolosità Molto Elevata)
- Hg4\*
- Hg4 sh



Inquadramento generale - scala 1 : 200.000

