



COMUNE DI GUSPINI

COMITENTE

Amministrazione Comunale di Guspini

DIRIGENTE F.F.

ASSE LIBERATORIALE
OPERE PUBBLICHE
Giuseppe De Fanti Maria Manno

RESPONSABILE DEL PROCEDIMENTO

Ing. Federico Piva

PROGETTISTA INCARICATO

Dot. Ing. Alessandro Sella
Via Roma 15, 07022 Guspini
tel. 070279211 - e-mail: sella@comune.guspini.it

Dot. Geol. Franco Alessandro Pauli
Via Roma 15, 07022 Guspini
tel. 070279211 - e-mail: pauli@comune.guspini.it

CARTA DELLA PERICOLOSITA' INVILUPPO SETTORE CENTRO

Scala: 1 : 10.000

Data: LUGLIO 2019

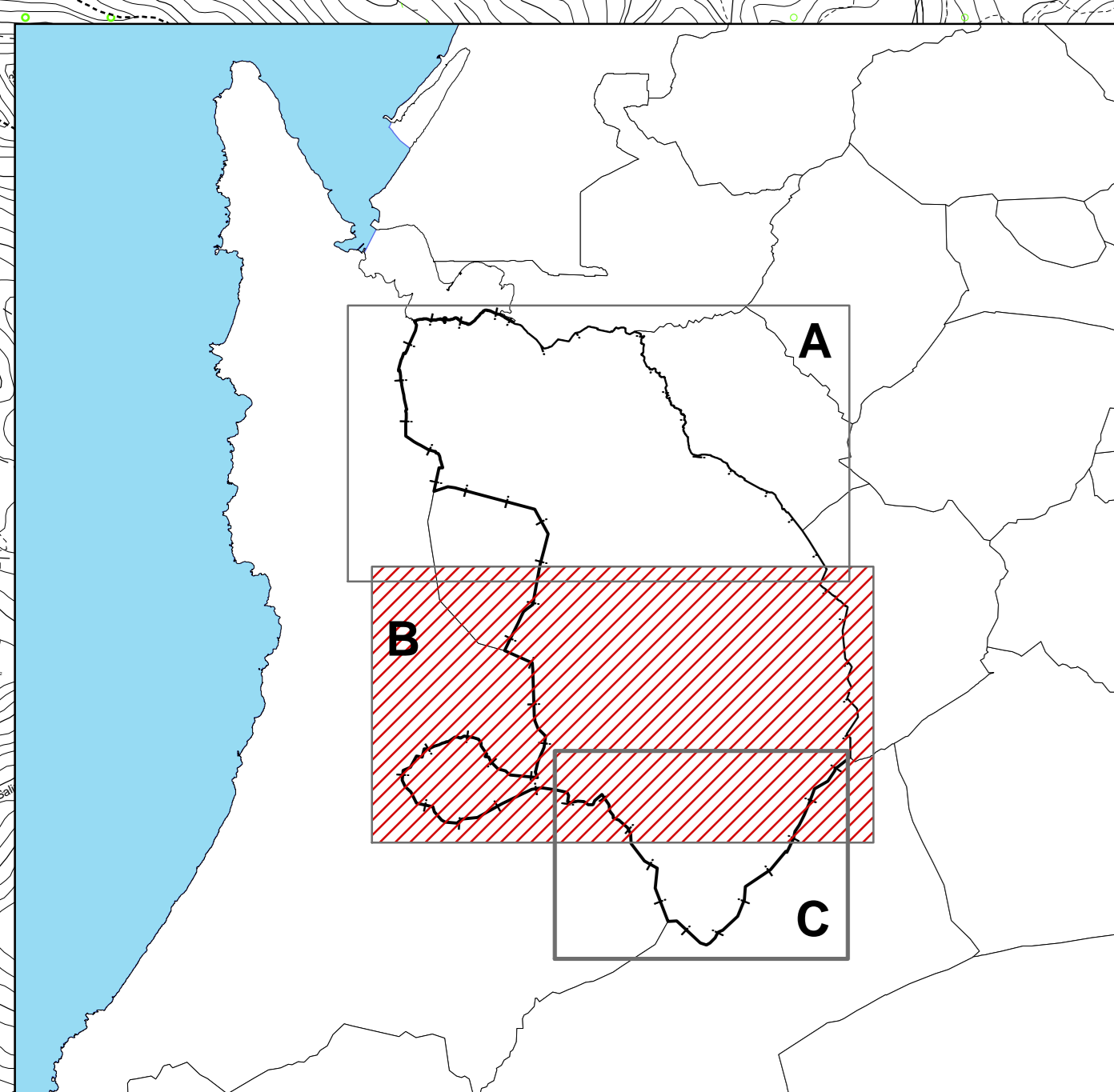
Del Regione Sardegna - Geopartire - bozza IDOL V. 2.0 - 17.09 gennaio 2014

Legenda

Pericolosità Inviluppo 2019

Pericolo

- Hg0 (Aree studiate per le quali non sono stati individuati fenomeni franosi in stato di pericolosità)
- Hg1 (Aree a pericolosità Moderata)
- Hg2 (Aree a pericolosità Media)
- Hg3 (Aree a pericolosità Elevata)
- Hg4 (Aree a pericolosità Molto Elevata)
- Hg4 sh - (Aree a pericolosità Molto Elevata) Aree di cui all'Art.31 comma 8 N.d.G. del PAI



Inquadramento generale - scala 1 : 200.000

